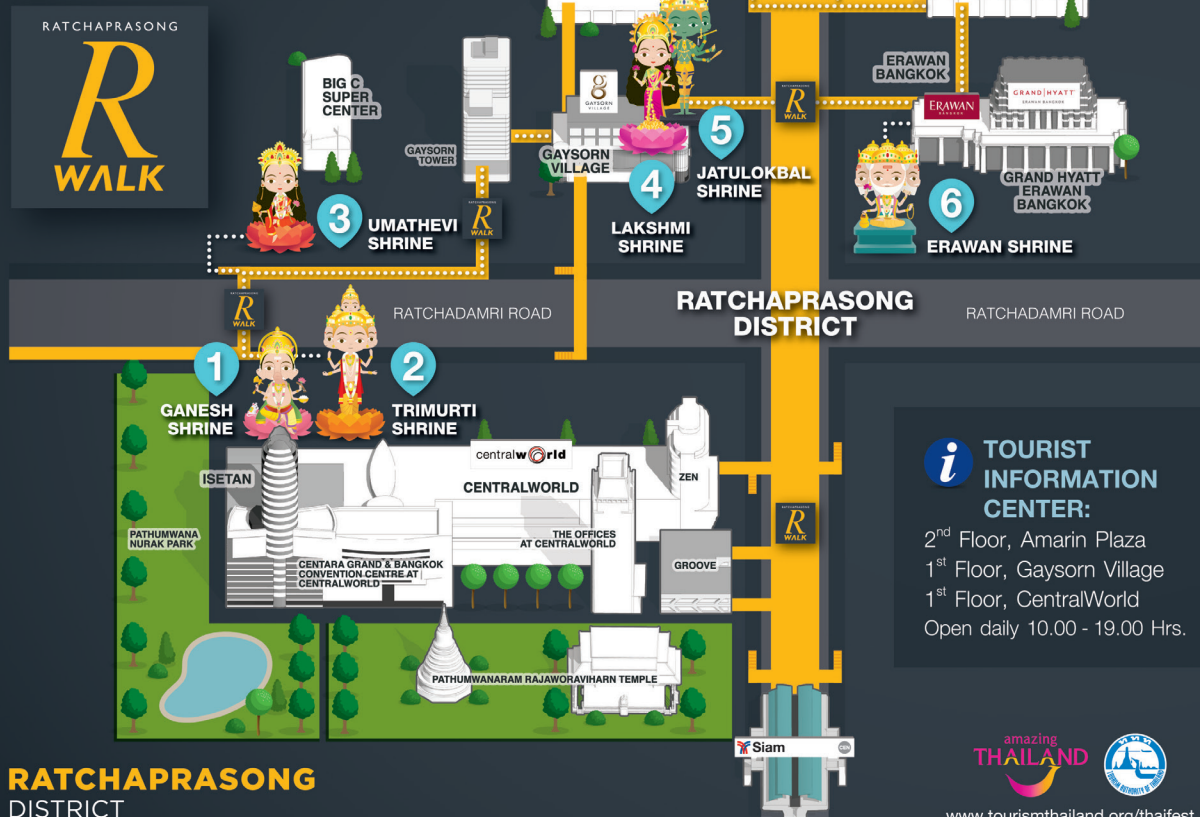


# 8 SHRINES @ RATCHAPRASONG

DISCOVER WORLD FAMOUS SHRINES & SPIRITUAL ATTRACTIONS @ RATCHAPRASONG DISTRICT



**RATCHAPRASONG DISTRICT**

[www.bkkdowntown.com](http://www.bkkdowntown.com) [We love Ratchaprasong](https://www.facebook.com/we_love_ratchaprasong)

**TOURIST INFORMATION CENTER:**  
 2<sup>nd</sup> Floor, Amarin Plaza  
 1<sup>st</sup> Floor, Gaysorn Village  
 1<sup>st</sup> Floor, CentralWorld  
 Open daily 10.00 - 19.00 Hrs.

[www.tourismthailand.org/thaifest](http://www.tourismthailand.org/thaifest)  
 1672 เบอร์เดียวเที่ยวทั่วโลก

**1 พระพิฆเนศ**  
**GANESH SHRINE**  
 GOD OF SUCCESS  
**Location:** หน้าห้างสรรพสินค้าไอเซตัน (เซ็นทรัลเวิลด์)  
 In front of Isetan (Centralworld)  
**Open daily** 24 Hrs.

**2 พระตรีมูรติ**  
**TRIMURTI SHRINE**  
 GOD OF LOVE  
**Location:** หน้าห้างสรรพสินค้าไอเซตัน (เซ็นทรัลเวิลด์)  
 In front of Isetan (Centralworld)  
**Open daily** 24 Hrs.

**3 พระแม่อุมาเทวี**  
**UMATHEVI SHRINE**  
 GODDESS OF COMPASSION  
**Location:** หน้าบิกซี ซูเปอร์เซ็นเตอร์ (สาขาราชดำริ)  
 In front of Big C Supercenter (Rajdamri Branch)  
**Open daily** 24 Hrs.

**4 พระแม่ลักษมี**  
**LAKSHMI SHRINE**  
 GODDESS OF WEALTH & FORTUNE  
**Location:** เทนครวิลเลจ ชั้น 4  
 4F Gaysorn Village  
**Open daily** 07.00 – 19.00 Hrs.

**5 ท้าวจตุโลกบาล**  
**JATULOKBAL SHRINE**  
 GOD OF 4 DIRECTION  
**Location:** เทนครวิลเลจ ชั้น 4  
 4F Gaysorn Village  
**Open daily** 07.00 – 19.00 Hrs.

**6 พระพรหม**  
**ERAWAN SHRINE**  
 GOD OF CREATION  
**Location:** ข้างโรงแรมแกรนด์ไฮแอท เอราวัณ กรุงเทพฯ  
 Beside Grand Hyatt Erawan Bangkok  
**Open daily** 06.00 – 22.30 Hrs.

**7 ท้าวอัมรินทร์ราช**  
**INDRA SHRINE**  
 GOD OF THUNDER  
**Location:** หน้าศูนย์การค้าอัมรินทร์ พลาซ่า  
 In front of Amarin Plaza  
**Open daily** 24 Hrs.

**8 พระนารายณ์ทรงสุบรรณ**  
**NARAYANA SHRINE**  
 GOD OF PROTECTION  
**Location:** หน้าโรงแรมอินเตอร์คอนติเนนตัล กรุงเทพฯ  
 In front of the InterContinental Bangkok  
**Open daily** 24 Hrs.

## วันสัการะประจำปี PRAYER CALENDAR

	EVERY THURSDAY	FEB	APR	MAY	SEP	OCT	NOV	DEC
วันสัการะประจำปี	TRIMURTI SHRINE	JATULOKBAL SHRINE	LAKSHMI SHRINE	NARAYANA SHRINE	GANESH SHRINE	UMATHEVI SHRINE	ERAWAN SHRINE	INDRA SHRINE
เวลา	เวลา 09.30 & 21.30 น.	9 กุมภาพันธ์	วันขึ้น 15 ค่ำ เดือน 5 (หรือ 5 เมษายน)	18 พฤษภาคม	วันแรม 4 ค่ำ เดือน 9 และวันแรม 4 ค่ำ เดือน 10 (วันคเณศจตุรศั)	วันขึ้น 1-9 ค่ำ เดือน 11 (เทศกาลนวราตรี)	9 พฤศจิกายน	20 ธันวาคม
	(หรือ 14 กุมภาพันธ์)							